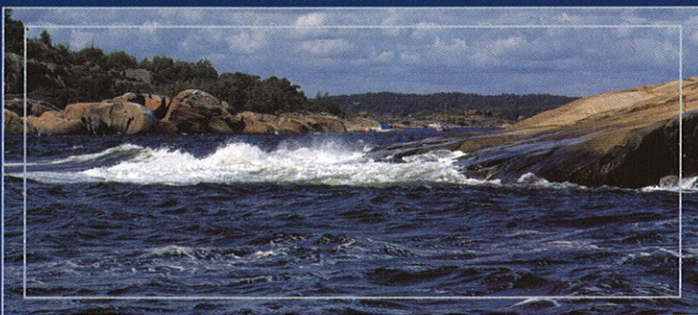
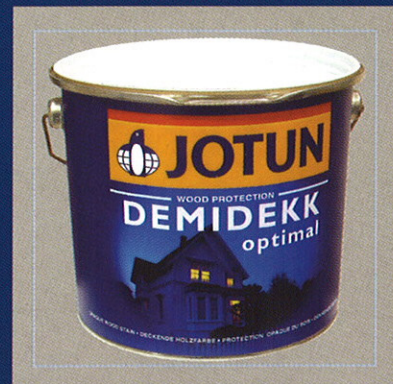




## DEMIDEKK Optimal Farbtonkarte



Wasserverdünnbare Holzfarbe aus Norwegen







Wandverschalung: **1374** Fenster: **1375** Windfedern: **745**



Hauptton: **1372 Grøde**



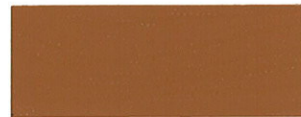
Hauptton: **1371 Åker**



Ergänzung 1: **1376 Frostrøyk**



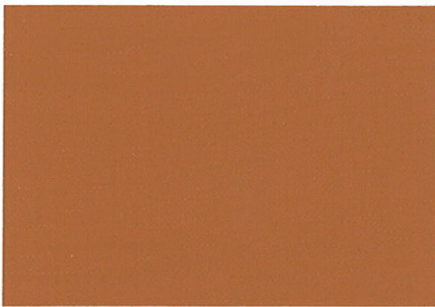
Ergänzung 1: **1376 Frostrøyk**



Ergänzung 2: **038 Tyri 3843-Y50R**



Ergänzung 2: **056 Sommergul 2455-Y16R**



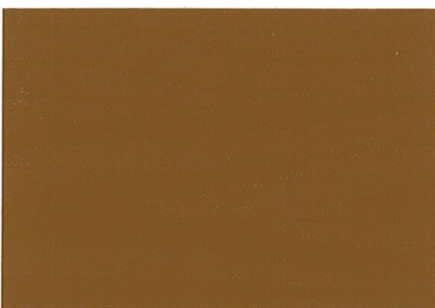
Hauptton: **1373 Humle**



Ergänzung 1: **343 Antikweiß 1006-Y26R**



Ergänzung 2: **1374 Hams**



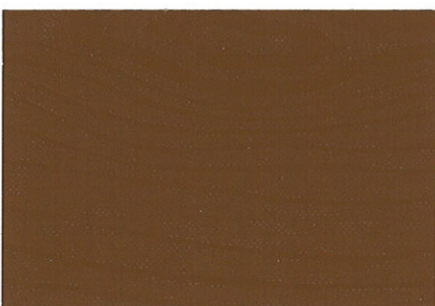
Hauptton: **1380 Nektar**



Ergänzung 1: **206 Nevada 1910-Y26R**



Ergänzung 2: **395 Mokka 7020-Y41R**



Hauptton: **1374 Hams**

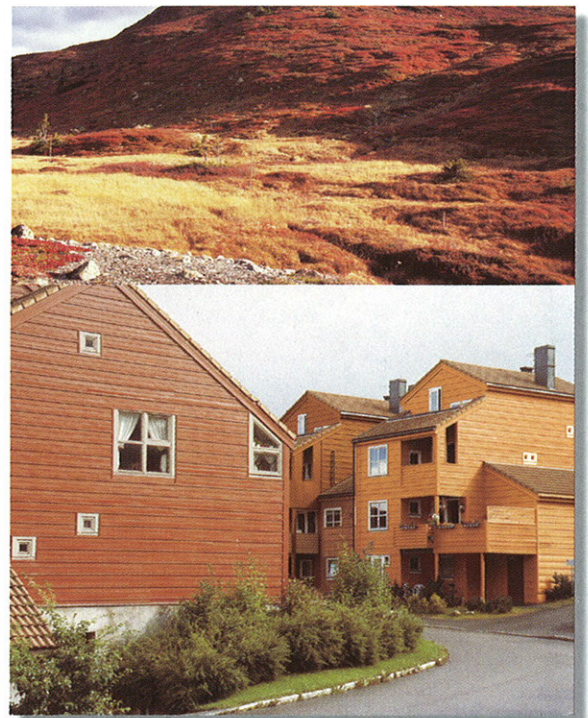


Ergänzung 1: **1375 Odde**



Ergänzung 2: **745 Grønn Umbra 7310-G57Y**

Beeinflußt durch die Grünnuancen – die natürlichen Farben der Wiesen, der Heide und der Wälder im Wechsel der Jahreszeiten vom Frühjahr bis zum Spätsommer. Hier zeigt sich die Ausgewogenheit und die Harmonie der Landschaft.



Wandverschalung: **1373, 1380, 1342** Fenster: **343**





Wandverschalung: **1379** Fenster: **343** Windfedern: **347**



Hauptton: **1384 Kyst**



Ergänzung 1: **343 Antikweiß 1006-Y26R**



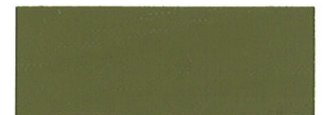
Ergänzung 2: **8115 Landskap**



Hauptton: **1381 Linn**



Ergänzung 1: **1376 Frostrøyk**



Ergänzung 2: **743 Saltgrønn 5125-G96Y**

Diese Farbtöne wurden durch die Küstenlandschaft inspiriert; der goldene Sand, unzählige Kieselsteine und die brechenden Wellen mit warmen Tönen des Sonnenlichts an einem Sommernachmittag.



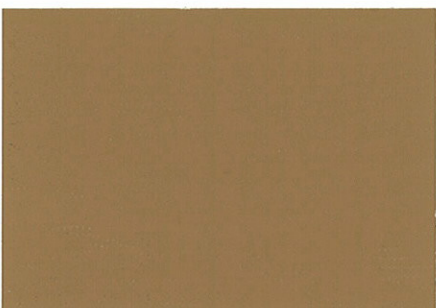
Hauptton: **1379 Klint**



Ergänzung 1: **343 Antikweiß 1006-Y26R**



Ergänzung 2: **347 Malmblié 7010-B03G**



Hauptton: **1375 Odde**



Ergänzung 1: **731 Demihvit 1404-Y05R**



Ergänzung 2: **2219 Samse**



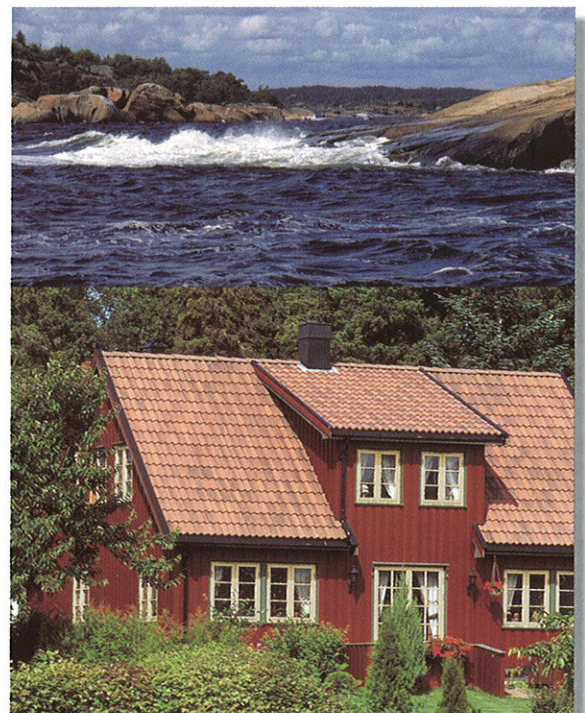
Hauptton: **2220 Hildring**



Ergänzung 1: **206 Nevada 1910-Y26R**



Ergänzung 2: **1374 Hams**



Wandverschalung: **2220** Fenster: **206** Windfedern: **1374**

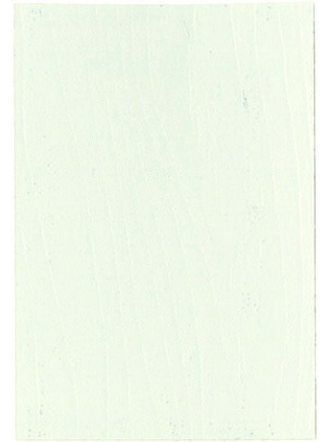




Wandverschalung / Windfedern: **8025** Tür/Pfosten/Fensterrahmen : **1378**  
 Fenster: **1376**



Hauptton: **8025 Skodde**



Hauptton: **1376 Frostrüyk**



Ergänzung 1: **1376 Frostrüyk**



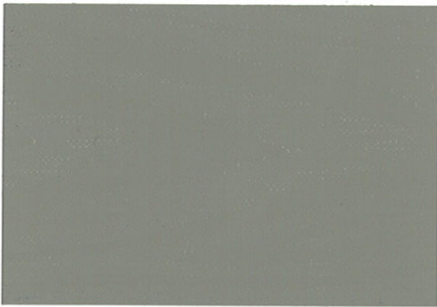
Ergänzung 1: **001 Hvit**



Ergänzung 2: **1378 Kontur**



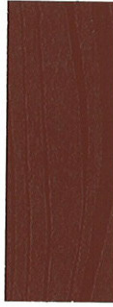
Ergänzung 2: **1384 Kyst**



Hauptton: **1378 Kontur**



Ergänzung 1: **8025 Skodde**



Ergänzung 2: **2219 Sansé**



Hauptton: **7119 Stemning**



Ergänzung 1: **1384 Kyst**



Ergänzung 2: **1384 Kyst**



Hauptton: **2219 Sansé**



Ergänzung 1: **206 Nevada 1910-Y26R**



Ergänzung 2: **737 Mahagoni 7311-Y90R**

Auch an Herbsttagen mit grauem Himmel und gedeckten Bildern wird man inspiriert – oder vom Nebel auf den Feldern oder von einem beißend kalten Wintertag mit frostiger Luft. Diese Farben zeigen, wie sich die Natur vorsichtig auf den Winter vorbereitet.



Wandverschalung: **1378** Fenster: **8025** Door: **2219**





Wandverschalung: **1377** Fenster: **343** Windfedern: **1382**



Hauptton: **1377 Utmark**



Hauptton: **1383 Utsyn**



Ergänzung 1: **343 Antikweiß 1006-Y26R**



Ergänzung 1: **1376 Frostrøyk**



Ergänzung 2: **1382 Lyngmo**



Ergänzung 2: **8025 Skodde**



Hauptton: **7118 Vekst**



Ergänzung 1: **343 Antikweiß 1006-Y26R**



Ergänzung 2: **4087 Bliefjell 5511-R99B**



Hauptton: **8115 Landskap**



Ergänzung 1: **731 Demihvit 1404-Y05R**



Ergänzung 2: **7119 Stemming**



Hauptton: **1382 Lyngmo**

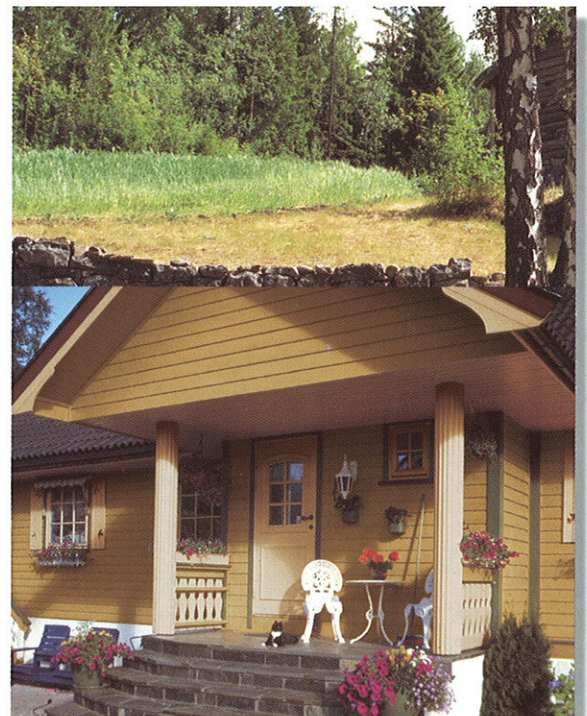


Ergänzung 1: **206 Nevada 1910-Y26R**



Ergänzung 2: **395 Mokka 7020-Y41R**

Die Vorschläge auf dieser Seite entstammen der Farbpalette der Felder und Äcker in der Erntezeit, wie an einem sommerlichen Augusttag.



Wandverschalung: **1382** Pfosten: **206** Windfedern: **395**